



EDIZIONE 26

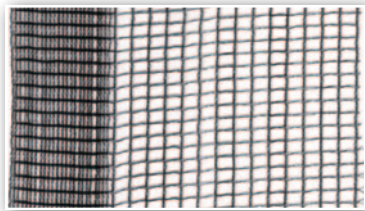
Prodotti e servizi per sistemi antigraedine

# RETE ANTIGRANDINE SALVIGNA TIPO RASCHEL

## Descrizione:

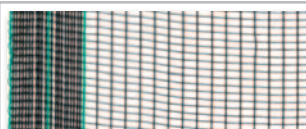
Rete indemagliabile Raschel

La rete maggiormente utilizzata è quella Raschel o annodata, antistrappo e indemagliabile, in quanto non si spostano i fili all'atto di sollevamento o della raccolta della grandine. La rete è prodotta con una cimosa particolarmente rinforzata.



DESCRIZIONE ARTICOLO	PESO RETE	DIM. MAGLIA	ALTEZZA RETE	LUNGH. ROTOLI	COLORI
Salvigna 530/S	50 g/mq circa	6x7 mm	da 60 a 125 cm	500 ml	Nero

Tipo di materiale monofilo HDPE vergine UV stab. Tessitura Rashel indemagliabile. Dimensione maglia 6x7 mm. Peso 50 gr/mq +/- 5%. Ombreggio 15%. Colore nero. Altezze da 60 a 125 cm. Rinforzi: n. 2 laterali e uno centrale. Stab. U.V. 700 kly.

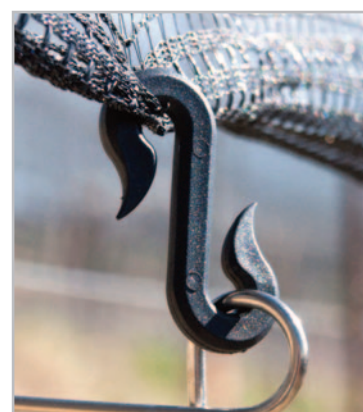


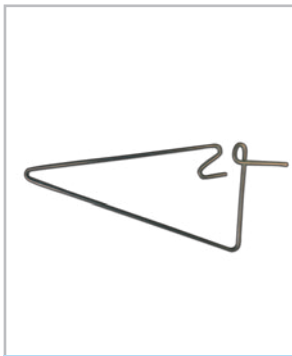
Rete interamente realizzata in monofilo di polietilene HD vergine, stabilizzato ai raggi UV, è una rete molto resistente a tessitura piana a giro inglese.

COD. ART.	PESO RETE	DIM. MAGLIA	ALTEZZA RETE	LUNGH. ROTOLI	COLORI
CG 4x7	50 g/mq circa	4x7 mm	100 e 125 cm	500 ml	Nero

Tipo di materiale monofilo HDPE vergine UV stab. Dimensione foro 4x7 mm. Peso 50 gr/mq +/- 5%. Ombreggio 14%. Colore nero. Altezze 100 e 125 cm. Rinforzi: n. 2 laterali e uno centrale. Stab. U.V. 700 kly.

## RETE A GIRO INGLESE

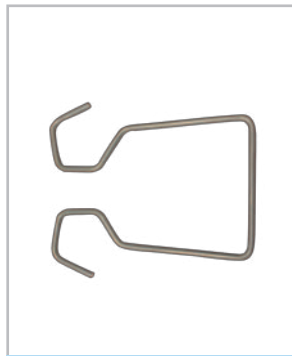




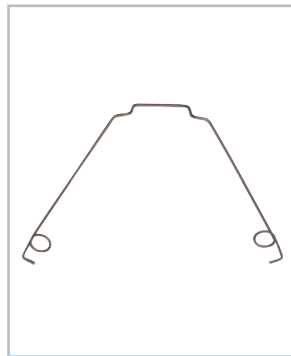
MOLLONE TENDIRETE INOX



MENSOLA AGGANCIAMENTO MOLLONE



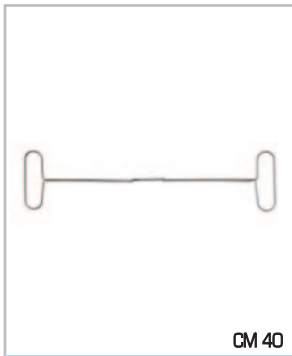
SOSTEGNO ZT68 AGG. MOLLONE



MOLLA INOX RETE PALO MET.



MOLLA INOX RETE UNIVERSALE



MENSOLA INOX RETE PALO MET. CM 40



MENSOLA INOX RETE PALO CEM. CM 40



MOSCHETTONE AUTOBLOCCANTE



MOSCHETTONE PREMONTAGGIO



CORDA ELASTICA + MOSCHETTONE



GANCIO INOX A MOSCHETTONE



GANCIO A 'C' CON POPPETTA



GANCIO 'VIGNOLA'



GANCIO AMO 'S'



GANCIO A ESSE 'S'



PLACCHETTA NINA



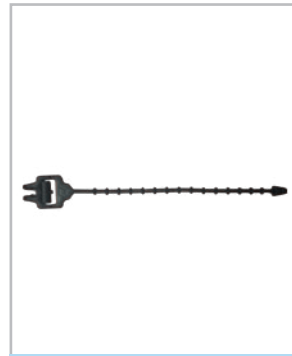
PLACCHETTA ACCOPPIA-TELI



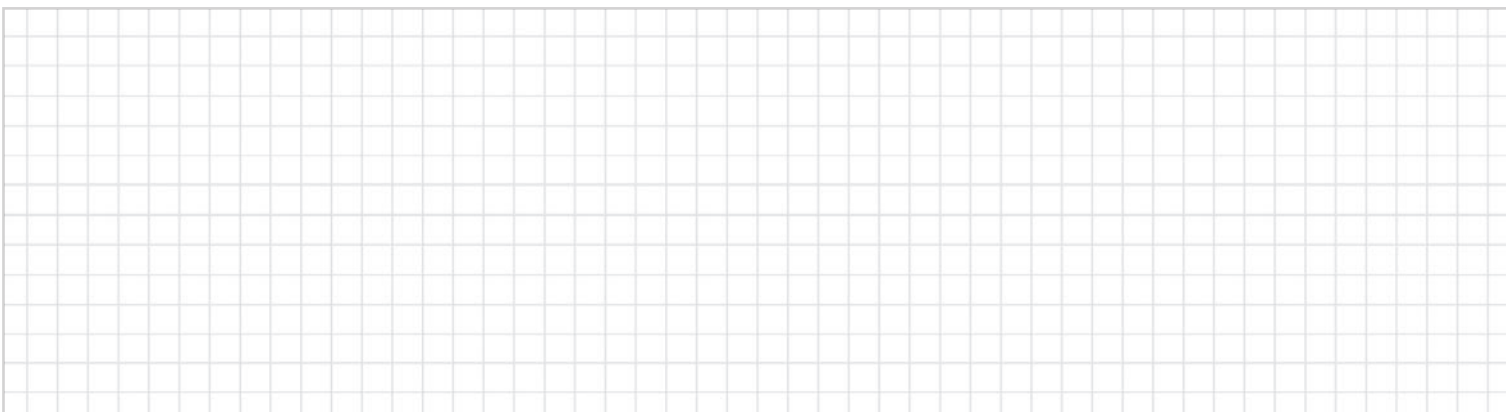
PLACCHETTA K4



PLACCHETTA ANCORPLACK



ENOLEGO





## KIT TENDIRETE PALI CAPOFILA




Contattateci per avere maggiori informazioni,  
Vi seguiremo dalla scelta dei prodotti alla messa in opera

**FERRO A.**  
di FERRO ANTONINO & C. sas



Sede: 14052 Calosso (AT) - Via Tinella, 14 SP 23 - Tel 0141.853152 - 0141.853153  
Unità locale: 12058 S. Stefano Belbo (CN) - Via Don Francesco Testa, 20 - Tel 0141.840772  
Deposito: 14054 Castagnole delle Lanze (AT) - Via G. Abbate, 213 A/B  
E-mail: [info@ferronline.it](mailto:info@ferronline.it) - Sito web: [www.ferronline.it](http://www.ferronline.it)

Seguici su  [ferro\\_tecnologieinviticoltura](https://www.instagram.com/ferro_tecnologieinviticoltura)